

## 2369 - FLAME

### Produktbeschreibung:

2369 Flame repräsentiert die natürliche Bewegungsform einer Flamme. Die ungleichmäßige Abfolge erzeugt besonders interessante Licht- und Schatteneffekte.

### Produktaufbau:

2369 Flame ist eine im Verbund geprägte Reliefplatte mit speziell entwickelten Furnier- bzw. Melaminharzaufbauten auf einem MDF-Plattenkern.

### Einsatzbereiche:

Nur für den Innenbereich: Wand- und Thekenverkleidungen, Möbelfronten, Türdecks, Innenausbau allgemein.

### Technische Daten:

Erstes Maß definiert den Struktur- und Furnierverlauf:

Berechnetes Maß:	2450 x 1050 / 1050 x 2450 3135 x 1270 / 1270 x 3135
Rohplatten Liefermaß:	2450 x 1050 / 1050 x 2450 3145 x 1280 / 1280 x 3145

\*Alle Angaben in mm

Rapportmaß (mm):	3125 x 1250 / 1250 x 3125
Strukturrapport:	Im Raster 625 x 625 mm

Erhältliche Stärken:	9 mm / 21 mm
Trägermaterial:	MDF
Oberfläche:	roh, unlackiert

Dichte:	ca. 880 kg/m <sup>3</sup>
Gewicht:	ca. 8 kg/m <sup>2</sup> (9 mm) ca. 18,5 kg/m <sup>2</sup> (21 mm)

Verprägung:	einseitig
Tiefe der Verprägung:	max. 2,8 mm

### Toleranzen:

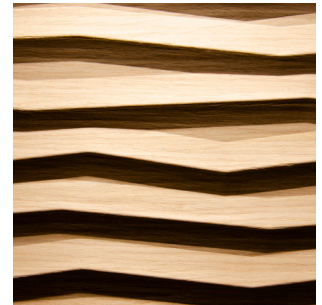
Geradheit:	3,0 mm pro Meter
Maßhaltigkeit:	+/- 1,0 mm pro Meter
Dickentoleranz:	+/- 0,3 mm
Profilgenauigkeit:	+/- 1,5 mm

### Anmerkungen:

Die Angaben in diesem Datenblatt entstammen unseren Praxiserfahrungen. Sie können nicht alle Parameter oder Anwendungsfälle berücksichtigen und sind deshalb unverbindlich. Die Angaben stellen weder eine Beschaffenheitsgarantie im Rechtssinne, noch eine Zusicherung der Eigenschaften dar. Aus diesen Angaben und auch aus der Inanspruchnahme unseres kostenlos zur Verfügung gestellten technischen Beratungsdienstes können keine rechtlichen Ansprüche hergeleitet werden. Bilder dienen lediglich zur Illustration. Da Holz ein Naturprodukt ist, können Abweichungen in Farbe und Struktur vorkommen. Bitte besuchen Sie unsere Homepage für einen Eindruck des Farbspektrums.



Grundierfolie



Eiche hell  
Alpi Furnier



Nussbaum  
Alpi Furnier



Kernnussbaum  
Echtholz furnier



Eiche Schoko  
Alpi Furnier



Schwarz  
Alpi Furnier

Stand: 10.07.2018